

中国輸出実証実験報告書

1.日程スケジュール

項目	日付	場所
パッキング	2017年7月3日・5日	JF 兵庫県生花
国内移動	2017年7月5日	株式会社 YMS
輸出	2017年7月6日	関西空港
到着	2017年7月6日	中国 浦東空港
現地確認	2017年7月7日	杭州 A
経過確認	2017年7月7日~8日	杭州 A

2.箱数と試験区分について

処理区

箱サイズ	詰め方と本数	箱数	包装資材	内容物の記載
大	通常量 30本	1	既存の資材で 包装	リシアンサス
大	多め 80本	1	既存の資材で 包装	リシアンサス
大	通常量 30本	1	リブロングシ ートで包装	リシアンサス
大	多め 80本	1	リブロングシ ートで包装	リシアンサス
大	通常量 100本	1	既存の資材で 包装	リンドウ
大	多め 200本	1	既存の資材で 包装	リンドウ
大	通常量 100本	1	リブロングシ ートで包装	リンドウ
大	多め 200本	1	リブロングシ ートで包装	リンドウ

3.評価について

品目名	詰め方	包装資材	傷み	鮮度感について
リシアンサス	通常量 30本	既存の資材で 包装	問題なし	葉にムレあり 一部の花につぶれ有
リシアンサス	多め 80本	既存の資材で 包装	問題なし	葉にムレあり 一部の花につぶれ有
リシアンサス	通常量 30本	リブロングシ ートで包装	問題なし	一部の花につぶれ有
リシアンサス	多め 80本	リブロングシ ートで包装	問題なし	一部の花につぶれ有
リンドウ	通常量 100本	既存の資材で 包装	問題なし	葉に著しいムレ
リンドウ	多め 200本	既存の資材で 包装	問題なし	葉に著しいムレ
リンドウ	通常量 100本	リブロングシ ートで包装	問題なし	問題なし
リンドウ	多め 200本	リブロングシ ートで包装	問題なし	問題なし

4.国内のパッキング作業における箱の使い勝手について

使い易さ	大	△	左右同じ大きさのフ ラップが使いにくい
------	---	---	------------------------

5.外国への着荷時点での強度確認

着荷時強度	大	◎	問題なし
-------	---	---	------

6.ヒアリングの結果、デザインはどうか

デザイン	大	○	概ね好評だがもっと シンプルにという意 見も多く聞かれた
------	---	---	------------------------------------

7.経過観察 10日後の様子

品目名	詰め方	包装資材	10日後の様子	コメント
リシアンサス	通常量 30本	既存の資材で 包装	半分ぐらい枯れ た	10日目ではシー トの有無による 差はない
リシアンサス	多め 80本	既存の資材で 包装	枯れた花の数が 最も多い	
リシアンサス	通常量 30本	リブロングシ ートで包装	枯れた花の数が 最も少ない	
リシアンサス	多め 80本	リブロングシ ートで包装	半分ぐらい枯れ た	

リンドウ	通常量 100本	既存の資材で 包装	上の花はまだ大 丈夫。葉が柔ら かい。	10日目ではシー トの有無による 差はない
リンドウ	多め 200本	既存の資材で 包装	半分枯れ葉の状 態もよくない	
リンドウ	通常量 100本	リブロングシ ートで包装	上の花はまだ大 丈夫。葉の色も 良好。	
リンドウ	多め 200本	リブロングシ ートで包装	一番枯れている	

8.箱の組み立ての様子



画像 1

組立作業は問題なし。

ただしデザインの妨げになる為、透明テープが必須。

9.箱詰めの様子



画像 2 大箱(最初)



画像 3 大箱(最後)リブロングシート使用



画像 4 頭突き防止の為テープにて固定



画像 5 大箱(最後)新聞紙使用

コメント：左右同じ大きさのフラップが、箱の柔軟性を奪い閉じにくい。

空気穴のミシン目が粗いため破れる。

10. 標準箱が並んだ様子



画像 6 並んだ様子

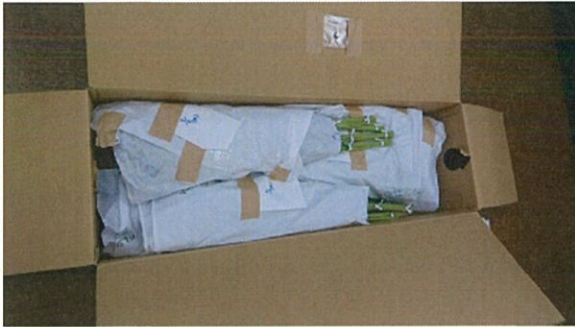
11. 到着時の様子（開封前）



画像 7 大箱(未開封)

コメント：ほぼ集荷時と同じ状態で箱のつぶれ等は見られず強度的に問題なし

12.到着後開封の様子



画像 8



画像 9



画像 10

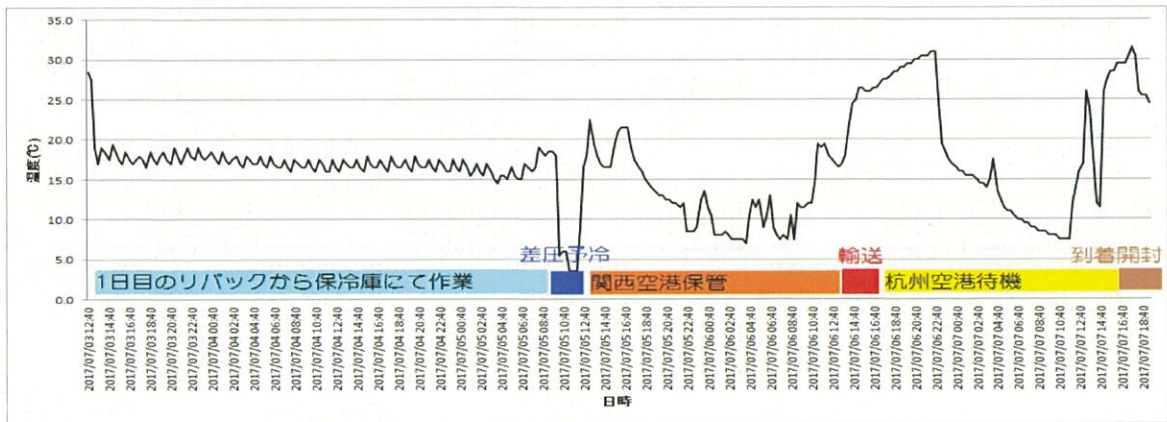


画像 11

コメント：到着開封までの間、リパック商品の早い物で5日経ち花自体は多少水が下がっていた。すべての箱のリシアンサスの一部に花のつぶれが認められた。

13.温度管理について

データログによる温度変化グラフ





画像 12



画像 13

コメント：中国浦東空港での通関手続きに時間を要したため一時的に常温で管理されたことにより温度上昇が見られた。その後通関手続き完了時まで空港内の保冷库にて保管してもらった。空港からの中国国内の輸送は荷物が少量のため自家用車を使用した。その結果再度温度の上昇が見られた。

14.標準容器のデザイン等について

現地にて花店に配布したアンケート用紙

调查问卷

谢谢您的光临！

为了增强日本出口花卉的品牌形象，现针对包装纸箱，诚意邀请阁下填写以下调查表。

◆Q1. 纸箱的设计感如何？

① 非常好 ②好 ③一般 ④不好

◆Q2. 纸箱的颜色合适吗？

① 非常好 ②好 ③一般 ④不好

◆Q3. 谈谈您对包装和花卉的整体印象？并提出您的意见或建议。

谢谢您的协助！

画像 14 現地でアンケートを実地

Q1：箱のデザインはどうか？

①非常によい、 ②よい ③普通 ④よくない
→①5人、②6人、③3人、④0人

Q2：箱の色はどうか？

①非常によい、 ②よい ③普通 ④よくない
→①6人、②5人、③2人、④1人

Q3：フリーコメント（現地的心声をそのまま翻訳しています）

- ・デザインは上品とは言えないが、色はきれいです。
- ・色は上品で、デザインに使用されている花はきれいで、魅力があります。
- ・箱にはもっと花を詰めるほうが良いと思います。
- ・箱に入れる花の量をもっと増やすほうが良いと思います。
- ・とてもいいです。箱の中になんかで区切ったほうがもっと良いと思います。
- ・とてもいいです。
- ・デザインが少し複雑で、白の背景色+ピンクのロゴだけでもよい。
箱の上の花の図案はそのままでもよいが側面の花の図案を削除したほうが良いと思う。
日本からの輸出用箱を統一することにより、全体のイメージアップが図れる。
- ・日本風とはシンプルなイメージがあるため、このデザインはちょっとはでやか過ぎる。
ピンク色ももう少し薄くしたほうが良いです。
- ・とてもいいです。好きです。
- ・中国語を増やすほうが良いと思います。
- ・良いと思います。
- ・デザインはいいです。ピンク色は、女性にききます。
- ・箱の色に品がない、高級感がない。運賃コストからみると、箱ごとに花の容量を増やすべきだ。英語の訳文はちょっと変で、“と”を””に変えたほうが良い。デザインはちょっと複雑で、今年は”極簡主義”が流行っています。日本語と中国語両方があったほうが良い。
図案は桜に関しては花の咲く期間が短いので好ましくない。
- ・色はいいです。全体もいいです。
箱を統一することにより全体のイメージアップが図れる。

以上、当日現地の花屋さんにご集まっておいただきその場で開封、水揚げの処理を行い箱の印象をアンケート形式で情報収集。

箱のデザインは別にどうでも良いという声も聞かれた



画像 15 集まったのは約 20 名



画像 16 鮮度保持剤の調査

コメント：水揚げ促進剤にスミザーズオアシスの『クイックディップ』
鮮度保持剤に『クリアエクスプレス200』を使用



画像 17 開封の様子



画像 18 水揚げ中

15.品質調査 同じ大きさの箱に通常量と 1.5 倍量をリパック。リブロングシート有無にて比較。それぞれに当日入荷分と前回せり日入荷分を用意し経過日数による比較も併せて実施。

・着荷後の品質について

上記の③の『評価について』の表参照。

入荷の早い商品は2日多く経過しており水下がりが見られた。



画像 19 リンドウ 標準 既存



画像 20 リンドウ 1.5倍 シート



画像 21 リンドウ 標準 シート



画像 22 リンドウ 1.5倍 シート



画像 23 リシアンサス 1.5倍 既存



画像 24 リシアンサス 1.5倍 既存



画像 25 リシアンサス 標準 既存



画像 26 リシアンサス 標準 シート

コメント：詰量の差では品質に大きな差は認められなかった。リブロングシートと既存の新聞紙では明らかにリブロングシートに包まれている商品が鮮度を保っていた。特に葉に大きな差があり新聞紙で梱包されたものは葉に多くの水分の付着（ムレ）が見られた。リブロングシートで梱包されたものはムレがまったく見られなかった。

16.品質調査の撮影 開封、水あげ作業の翌日（1日経過）



画像 27 標準 シート



画像 28 1.5倍 シート



画像 29 標準 既存



画像 30 1.5倍 既存



画像 31 標準 シート



画像 32 1.5倍 シート



画像 33 1.5 倍 既存



画像 34 標準 既存

区分	確認日(0 日目)	確認日(1 日目)
リシアンサス 既存	葉のムレ 一部につぶれ	順調に開花 一部につぶれ
リシアンサス シート	問題なし 一部につぶれ	順調に開花 一部につぶれ
リンドウ 既存	葉の著しいムレ	順調に開花
リンドウ シート	問題なし	順調に開花

開梱時に見られたリブロングシートの有無による差は一日経過するとほぼなくなった。
すべての試験区を 10 日目まで経過観察したがリブロングシートの有無による日持ちの影響や品質の差はなかった。

17. 結論

今回の輸出実験では、日本側はスムーズに通関出来たが、中国での通関で書類の不備によりスムーズな手続きが出来ず、一時高温の外気にさらされ約 1 日半の延着となった。また今回輸送時にエコゼリーは使用していない。そのため切花にとってかなりの悪条件で輸送されたが、到着後すみやかに適切な水揚げ処理を実施することにより数時間で水が上がった。

シートの効果は開封した時の葉の鮮度が新聞紙とは歴然であった。1 日後、リシアンサスではシートの有無で開花にわずかな差があったが、日数が経過するにつれてシートの有無による品質の差はなくなった。

箱のデザインは概ね好評であったがもっとシンプルにという意見も多く聞かれた。また大切なのは中の花であって箱のデザインは特に気にしないという意見もあった。

リバック作業を行った弊社従業員からは箱が丈夫なだけに左右同じ大きさのフラップが重くなる。見えないところの印刷が無駄、通気口のミシン目が粗く開けにくいなどデザイン以外にも意見が多かった。